

## **Anlage zur Bekanntmachung Auswahlverfahren Cadolzburg vom 18.10.2018**

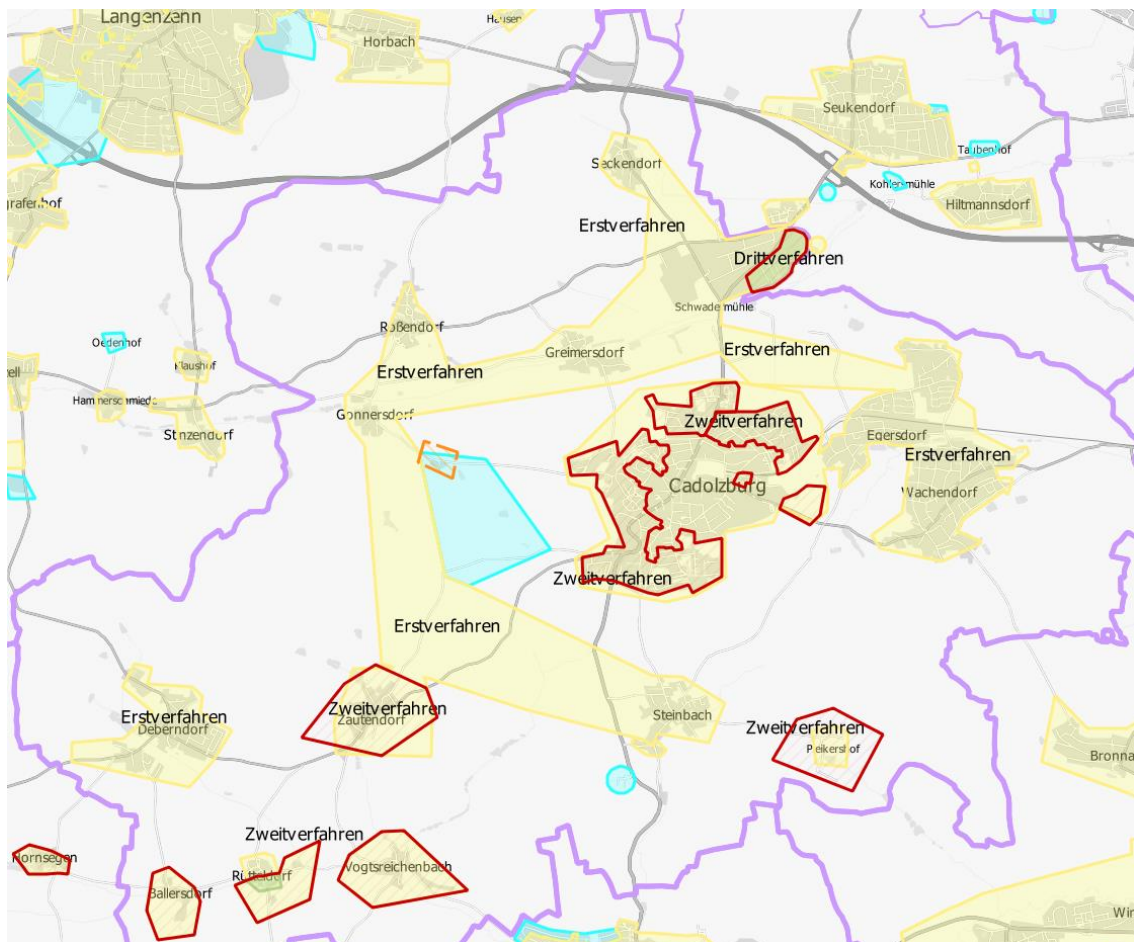
### **Karten mit Detaildarstellungen**





Im Folgenden wird die der Ausschreibung zugrunde gelegte Karte mit Detaildarstellungen dargestellt. Bild 1 zeigt zur besseren Orientierung eine Übersicht.

### **Anforderungen im Falle einer FTTB/H-Realisierung**

Im Falle eines FTTB/H-Ausbaus sind bei allen bereits vorhandenen Nutzgebäuden die Anschlüsse bis einschließlich des Netzabschlusses in den Häusern zu verlegen. Die Verlegung hat nach den einschlägigen DIN-Normen zu erfolgen. In Frage kommende Grundstücke/Objekte sind in beiliegenden Detailkarten explizit als grüne Punkte ausgewiesen.

Zu versorgende Adressen: Gonnersdorf 22,23,24,25



Legende	
Bandbreiten in Down- / Upload	
	15 Mbit/s / 1 Mbit/s und weniger
	16 Mbit/s / 1 Mbit/s
	30 Mbit/s / 2 Mbit/s und mehr *
	vorläufiges Erschließungsgebiet

\*) kein weißer NGA-Fleck

Karte 1: Übersicht (vorläufiges Erschließungsgebiet nach Markterkundung)



Karte 2: Gonnorsdorf 22-25