



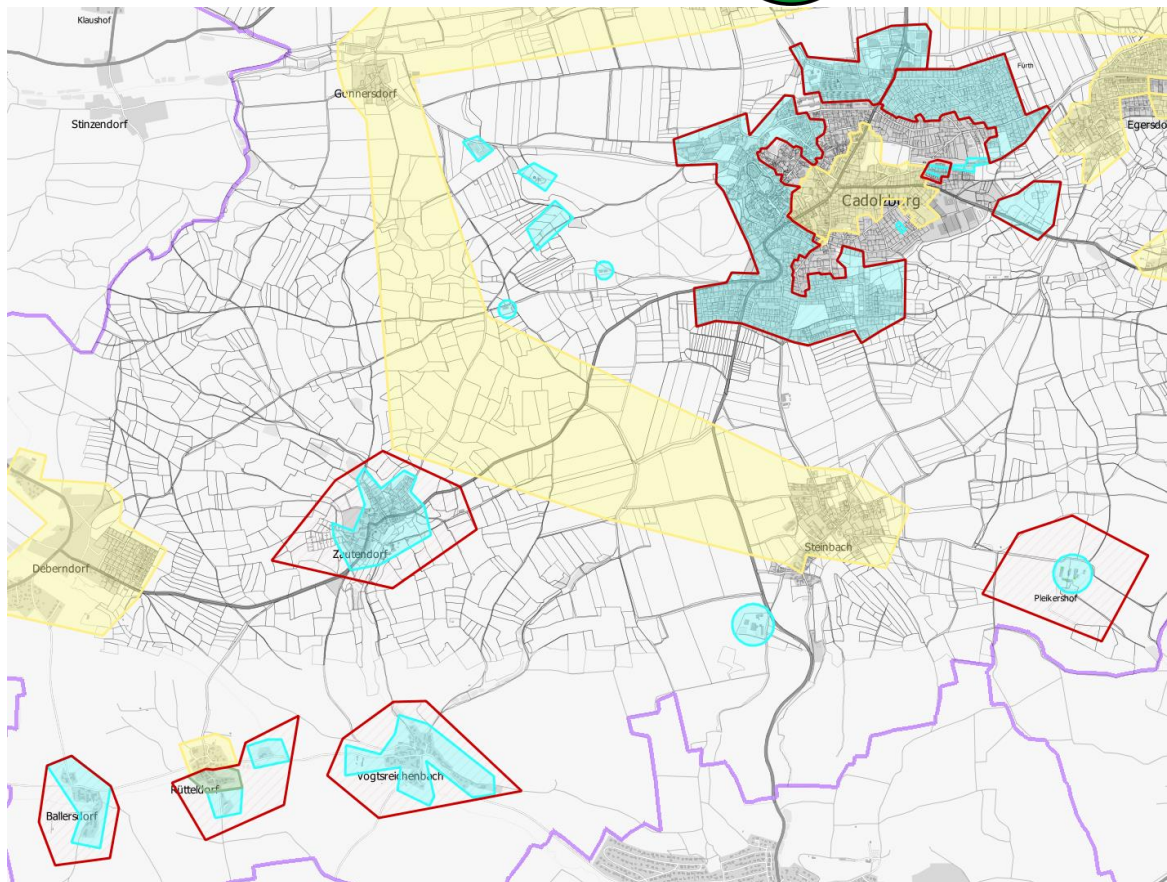
Anlage zur Bekanntmachung Auswahlverfahren Cadolzburg vom 27.01.2017

Karten mit Detaildarstellungen

Im Folgenden werden die der Ausschreibung zugrunde gelegten Karten mit Detaildarstellungen dargestellt. Karte 1 zeigt die Übersicht. Die weiteren Karten zeigen Details.

Anforderungen im Falle einer FTTB/H-Realisierung

Im Falle eines FTTB/H-Ausbaus sind bei allen bereits vorhandenen Nutzgebäuden die Anschlüsse bis einschließlich des Netzabschlusses in den Häusern zu verlegen. Die Verlegung hat nach den einschlägigen DIN-Normen zu erfolgen. In Frage kommende Grundstücke/Objekte sind in beiliegenden Detailkarten explizit als grüne Punkte ausgewiesen.



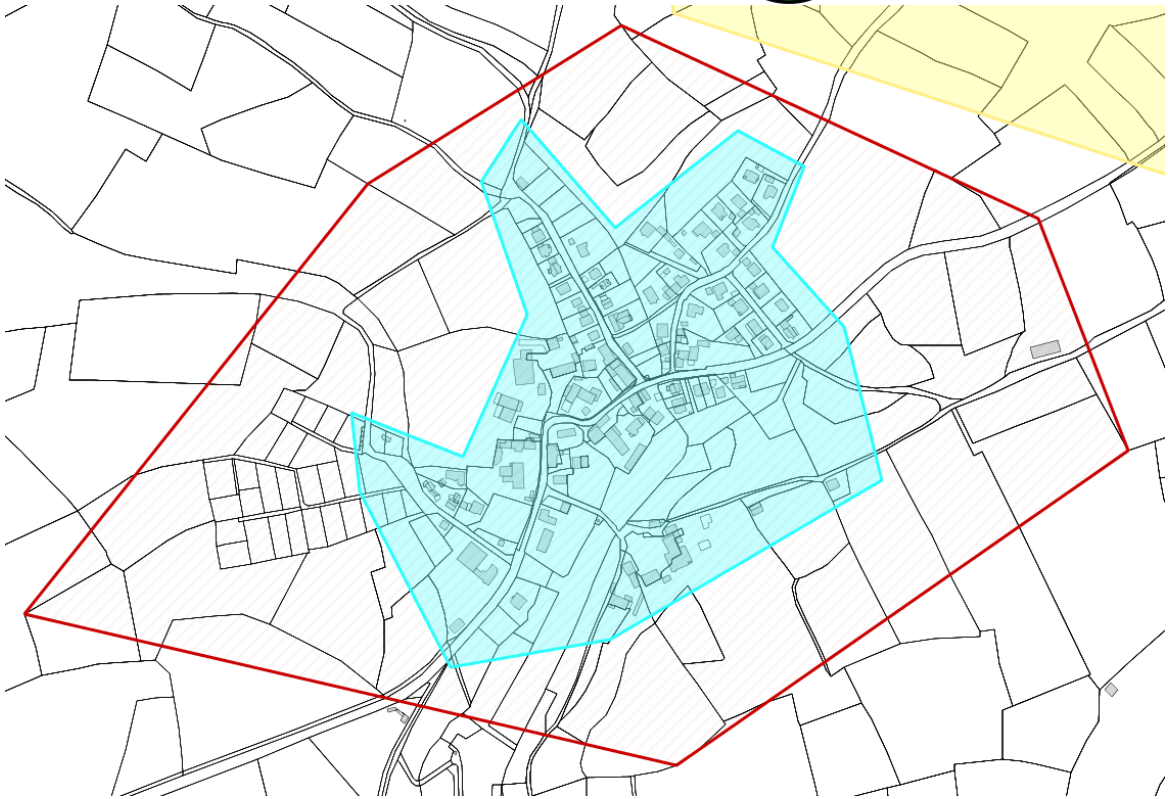
Legende

Bandbreiten in Down- / Upload

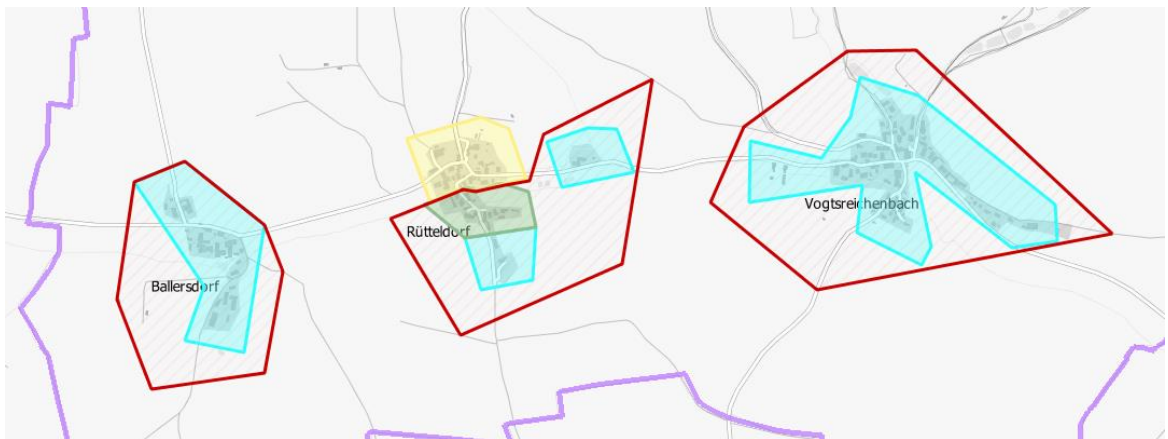
- 15 Mbit/s / 1 Mbit/s und weniger
- 16 Mbit/s / 1 Mbit/s
- 30 Mbit/s / 2 Mbit/s und mehr *
- ▭ vorläufiges Erschließungsgebiet

*) kein weißer NGA-Fleck

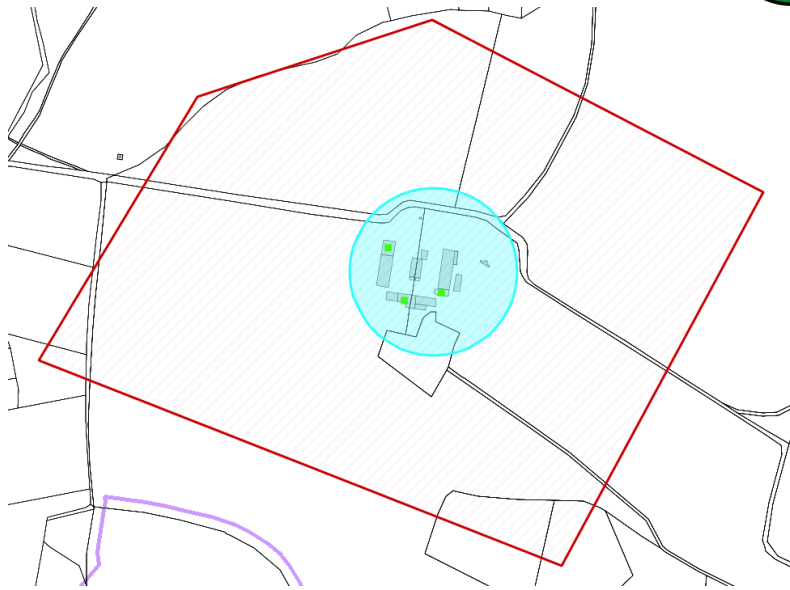
Karte 1: Übersicht (vorläufiges Erschließungsgebiet nach Markterkundung)



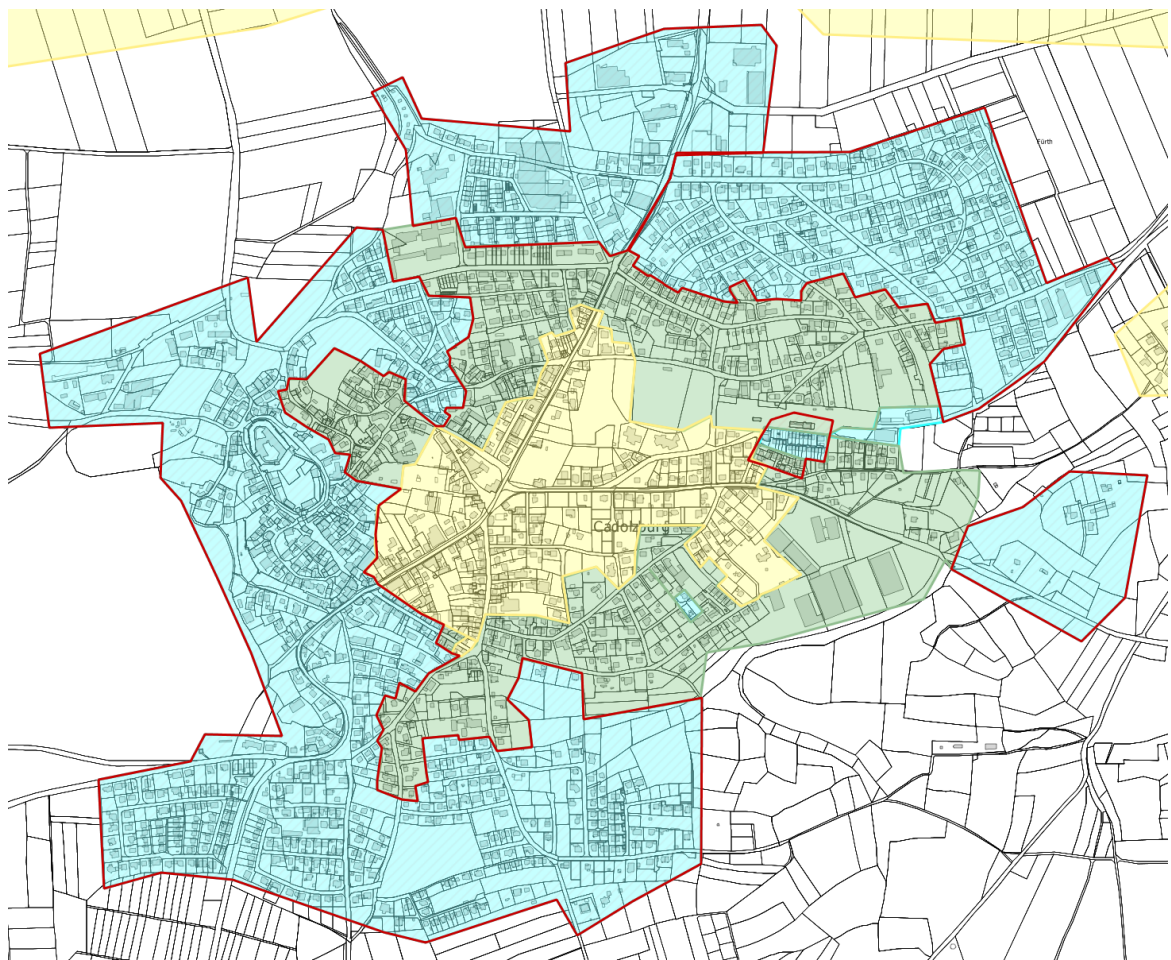
Karte 2: Ortsteil Zauterdorf



Karte 3: Ortsteile Ballersdorf, Rütteldorf, Vogtsreichenbach



Karte 4: Pleikershof



Karte 5: Cadolzburg